

Latitude 15 3580

3000 Series

Quick Start Guide

Stručná úvodní příručka

Schnellstart-Handbuch

Gyors üzembe helyezési útmutató

Skrócona instrukcja uruchomienia

Stručná úvodná príručka



1 Connect the power adapter and press the power button

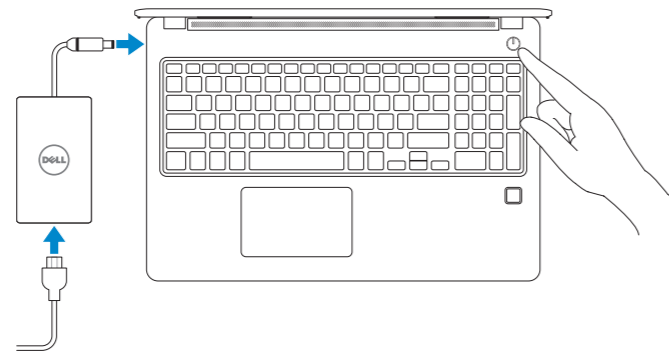
Připojte napájecí adaptér a stiskněte vypínač

Netzadapter anschließen und Betriebsschalter drücken

Csatlakoztassa a tápadaptert, és nyomja meg a bekapcsológombot

Podłącz zasilacz i naciśnij przycisk zasilania

Zapojte napájecí adaptér a stlačte spínač napájania



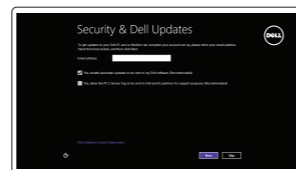
2 Finish operating system setup

Dokončete nastavení operačního systému | Betriebssystem-Setup abschließen

Fejezze be az operációs rendszer beállítását | Skonfiguruj system operacyjny

Dokončite inštaláciu operačného systému

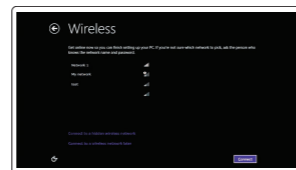
Windows 8.1



Enable security and updates

Povolte zabezpečení a aktualizace
Sicherheit und Aktualisierungen aktivieren
Kapcsolja be a számítógép védelmét és a frissítéseket

Włącz zabezpieczenia i aktualizacje
Povolte bezpečnostné funkcie a aktualizácie



Connect to your network

Připojte se k síti
Mit dem Netzwerk verbinden
Kapcsolódjon a hálózathoz
Nawiąż połączenie z siecią
Pripojte sa k sieti

NOTE: If you are connecting to a secured wireless network, enter the password for the wireless network access when prompted.

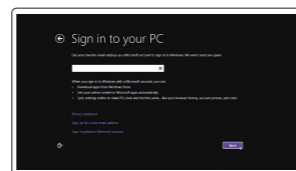
POZNÁMKA: Pokud se připojujete k zabezpečené bezdrátové síti, na vyzvání zadejte heslo pro přístup k dané bezdrátové síti.

ANMERKUNG: Wenn Sie sich mit einem geschützten Wireless-Netzwerk verbinden, geben Sie das Kennwort für das Wireless-Netzwerk ein, wenn Sie dazu aufgefordert werden.

MEGJEGYZÉS: Ha biztonságos vezeték nélküli hálózatra csatlakozik, amikor a rendszer kéri, adja meg a vezeték nélküli hozzáféréshez szükséges jelszót.

UWAGA: Jeśli nawiążujesz połączenie z zabezpieczoną siecią bezprzewodową, wprowadź hasło dostępu do sieci po wyświetleniu monitu.

POZNÁMKA: Ak sa pripájate k zabezpečenej bezdrôtovej sieti, na výzvu zadajte heslo prístupu k bezdrôtovej sieti.



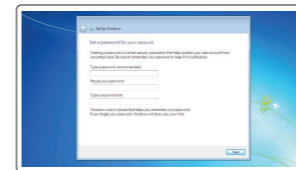
Sign in to your Microsoft account or create a local account

Přihlaste se k účtu Microsoft nebo si vytvořte místní účet

Bei Ihrem Microsoft-Konto anmelden oder lokales Konto erstellen
Jelentkezzen be a Microsoft-fiókjába, vagy hozzon létre helyi fiókot

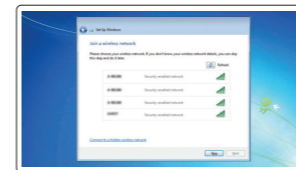
Prihláste sa do konta Microsoft alebo si vytvorte lokálne konto

Windows 7



Set a password for Windows

Nastavte heslo pro systém Windows
Kennwort für Windows einrichten
Állítson be jelszót a Windowshoz
Ustaw hasło systemu Windows
Nastavte heslo do systému Windows



Connect to your network

Připojte se k síti
Mit dem Netzwerk verbinden
Kapcsolódjon a hálózathoz
Nawiąż połączenie z siecią
Pripojte sa k sieti

NOTE: If you are connecting to a secured wireless network, enter the password for the wireless network access when prompted.

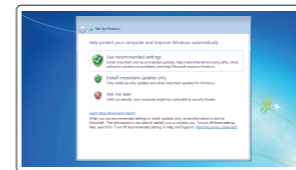
POZNÁMKA: Pokud se připojujete k zabezpečené bezdrátové síti, na vyzvání zadejte heslo pro přístup k dané bezdrátové síti.

ANMERKUNG: Wenn Sie sich mit einem geschützten Wireless-Netzwerk verbinden, geben Sie das Kennwort für das Wireless-Netzwerk ein, wenn Sie dazu aufgefordert werden.

MEGJEGYZÉS: Ha biztonságos vezeték nélküli hálózatra csatlakozik, amikor a rendszer kéri, adja meg a vezeték nélküli hozzáféréshez szükséges jelszót.

UWAGA: Jeśli nawiążujesz połączenie z zabezpieczoną siecią bezprzewodową, wprowadź hasło dostępu do sieci po wyświetleniu monitu.

POZNÁMKA: Ak sa pripájate k zabezpečenej bezdrôtovej sieti, na výzvu zadajte heslo prístupu k bezdrôtovej sieti.



Protect your computer

Ochrana počítače
Computer schützen
Védje számítógépét
Chroń swój komputer
Chránite svoj počítač

Ubuntu

Follow the instructions on the screen to finish setup.

Dokončete nastavení podle pokynů na obrazovce.

Folgen Sie den Anweisungen auf dem Bildschirm, um das Setup abzuschließen.

A beállítás befejezéséhez kövesse a képernyőn megjelenő utasításokat.

Postępuj zgodnie z instrukcjami wyświetlanymi na ekranie, aby ukończyć proces konfiguracji.

Podľa pokynov na obrazovke dokončite nastavenie.

Locate Dell apps in Windows 8.1

Vyhledejte aplikace Dell v systému Windows 8.1

Dell Apps in Windows 8.1 ausfindig machen

Keresse meg a Dell-alkalmazásokat a Windows 8.1 alatt

Odszukaj aplikacje Dell w systemie Windows 8.1

Nájdite aplikácie Dell v systéme Windows 8.1



Dell Backup and Recovery

Backup, recover, repair, or restore your computer

Zálohujte, opravte nebo obnovte počítač
Computer sichern, wiederherstellen oder reparieren
Készítsen biztonsági mentést számítógépéről, illetve állítsa helyre, javítsa meg vagy állítsa vissza azt
Utwórz kopię zapasową, napraw lub przywróć komputer
Zálohovanie, obnovenie funkčnosti, oprava alebo obnovenie stavu vášho počítača



Dell Data Protection | Protected Workspace

Protect your computer and data from advanced malware attacks

Chraňte svůj počítač a data před útoky pokročilého malwaru

Computer und Daten vor raffinierten Malware-Angriffen schützen

Védje számítógépét és adatait a fejlett rosszindulatú szoftverek támadásai ellen

Chroń swój komputer i dane przed skomplikowanymi atakami złośliwego oprogramowania

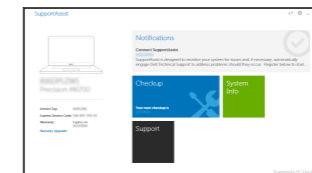
Ochrana počítača a údajov pred škodlivým softvérom



SupportAssist

Check and update your computer

Kontrola počítače a případná aktualizace
Computer überprüfen und aktualisieren
Védje számítógépét ellenőrzése és frissítése
Wyszukaj i zainstaluj aktualizacje komputera
Kontrolujte a aktualizujte svoj počítač



Product support and manuals

Podpora a příručky k produktům

Produktsupport und Handbücher

Terméktámogatás és kézikönyvek

Pomoc techniczna i podręczniki

Podpora a príručky produktu

Contact Dell

Kontaktujte společnost Dell | Kontaktaufnahme mit Dell

Kapcsolatfelvétel a Dell-lel | Kontakt z firmą Dell

Kontaktujte Dell

Regulatory and safety

Regulace a bezpečnost

Sicherheitshinweise und Zulassungsinformationen

Szabályozások és biztonsági

Przepisy i bezpieczeństwo

Zákonem vyžadované a bezpečnostné informácie

Regulatory model

Směrnicový model | Muster-Modellnummer

Szabályozó modell | Model

Regulačný model

Regulatory type

Regulační typ | Muster-Typnummer

Szabályozó típus | Typ

Regulačný typ

Computer model

Model počítače | Computermodell

Számítógépmoell | Model komputera

Model počítača

[Dell.com/support](https://www.dell.com/support)

[Dell.com/support/manuals](https://www.dell.com/support/manuals)

[Dell.com/support/windows](https://www.dell.com/support/windows)

[Dell.com/support/linux](https://www.dell.com/support/linux)

[Dell.com/contactdell](https://www.dell.com/contactdell)

[Dell.com/regulatory_compliance](https://www.dell.com/regulatory_compliance)

P79G

P79G002

Latitude 15-3580



0HH9VA00

© 2017 Dell Inc.

© 2017 Microsoft Corporation.

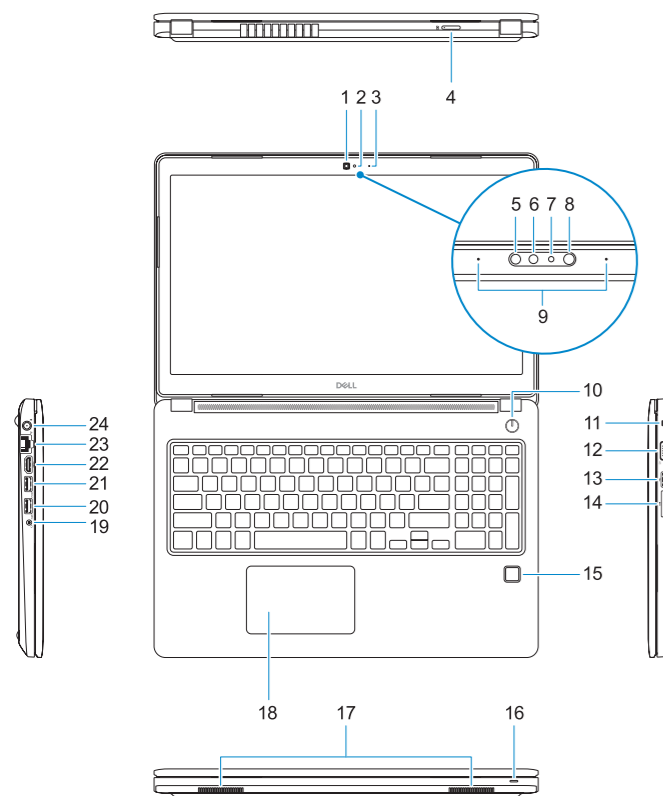
© 2017 Canonical Ltd.

Printed in China.

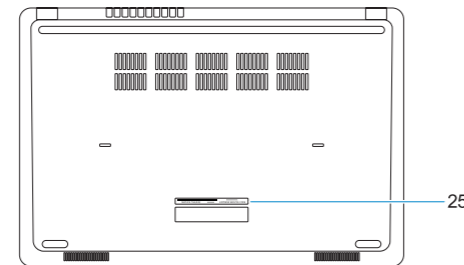
2017-01

Features

Funkce | Funktionen | Jellemzők | Funkcje | Vlastnosti



1. Camera
2. Camera status light
3. Microphone
4. SIM-card slot (optional)
5. Infrared camera (Touch version only)
6. Infrared emitter (Touch version only)
7. Camera status light (Touch version only)
8. Camera (Touch version only)
9. Microphones (Touch version only)
10. Power button
11. Noble Wedge security cable slot
12. VGA port
13. USB 2.0 port
14. Memory card reader
15. Fingerprint reader (optional)
16. Status light
17. Speakers
18. Touchpad
19. Headset/microphone combo jack
20. USB 3.0 port
21. USB 3.0 port with PowerShare
22. HDMI port
23. Network port
24. Power adapter port
25. Service Tag label



1. Kamera
2. Indikátor stavu kamery
3. Mikrofon
4. Slot pro karty SIM (voliteľná)
5. Infračervená kamera (pouze dotyková verze)
6. Infračervený zářič (pouze dotyková verze)
7. Indikátor stavu kamery (pouze dotyková verze)
8. Kamera (pouze dotyková verze)
9. Mikrofony (pouze dotyková verze)
10. Vypínač
11. Slot bezpečnostního kabelu Noble Wedge
12. Port VGA
13. Port USB 2.0
14. Čtečka paměťových karet
15. Čtečka otisků prstů (volitelná)
16. Indikátor stavu
17. Reproduktory
18. Dotyková podložka
19. Kombinovaná zdířka náhlavní soupravy a mikrofону
20. Port USB 3.0
21. Konektor USB 3.0 s technologií PowerShare
22. Port HDMI
23. Síťový port
24. Port adaptéru napájení
25. Štítek Service Tag

1. Kamera
2. Kamerastatusanzeige
3. Mikrofon
4. SIM-Kartensteckplatz (optional)
5. Infrarotkamera (nur Touch-Version)
6. Infrarotsender (nur Touch-Version)
7. Statuslicht Kamera (nur Touch-Version)
8. Kamera (nur Touch-Version)
9. Mikrofone (nur Touch-Version)
10. Betriebsschalter
11. Noble-Sicherheitskabeleinschub
12. VGA-Anschluss
13. USB 2.0-Anschluss
14. Speicherkartenleser
15. Fingerabdruckleser (optional)
16. Statusanzeige
17. Lautsprecher
18. Touchpad
19. Headset/Mikrofon-Kombijackanschluss
20. USB 3.0-Anschluss
21. USB 3.0-Anschluss mit PowerShare
22. HDMI-Anschluss
23. Netzwerkanschluss
24. Netzadapteranschluss
25. Service-Tag-Etikett

1. Kamera
2. Kamera állapotjelző fénye
3. Mikrofon
4. SIM-kártya-rés (opcionális)
5. Infravörös kamera (csak érintőképernyős verzió esetében)
6. Infravörös jeladó (csak érintőképernyős verzió esetében)
7. Kamera állapotjelző fénye (csak érintőképernyős verzió esetében)
8. Kamera (csak érintőképernyős verzió esetében)
9. Mikrofonok (csak érintőképernyős verzió esetében)
10. Bekapcsológomb
11. Lopásgátló Noble-zár biztonságkabel-foglalata
12. VGA-port
13. USB 2.0-port
14. Memóriakártya-olvasó
15. Ujjlenyomat-leolvasó (opcionális)
16. Állapotjelző fény
17. Hangszórók
18. Érintőpanel
19. Headset/mikrofon kombinált jackcsatlakozója
20. USB 3.0-port
21. USB 3.0-port PowerShare-rel
22. HDMI-port
23. Hálózati port
24. Tápadapterport
25. Szervizcímke

1. Kamera
2. Lampka stanu kamery
3. Mikrofon
4. gniazdo karty SIM (opcjonalny)
5. Kamera podczerwieni (tylko wersja obsługująca dotyk)
6. Nadajnik podczerwieni (tylko wersja obsługująca dotyk)
7. Lampka stanu kamery (tylko wersja obsługująca dotyk)
8. Kamera (tylko wersja obsługująca dotyk)
9. Mikrofony (tylko wersja obsługująca dotyk)
10. Przycisk zasilania
11. Gniazdo linki antykradzieżowej Noble Wedge
12. Złącze VGA
13. Port USB 2.0
14. Czytnik kart pamięci
15. Czytnik linii papilarnych (opcjonalny)
16. Lampka stanu
17. Głośniki
18. Tabliczka dotykowa
19. Wtyczka zestawu słuchawkowego/mikrofonu
20. Port USB 3.0
21. Port USB 3.0 z funkcją PowerShare
22. Złącze HDMI
23. Złącze sieciowe
24. Złącze zasilacza
25. Etykieta ze znacznikiem serwisowym

1. Kamera
2. Kontrolka stavu kamery
3. Mikrofón
4. Zásuvka pre kartu SIM (voliteľná)
5. Infračervená kamera (len verzia Touch)
6. Infračervený vysieláč (len verzia Touch)
7. Kontrolka stavu kamery (len verzia Touch)
8. Kamera (len verzia Touch)
9. Mikrofóny (len verzia Touch)
10. Tlačidlo napájania
11. Priečinok pre bezpečnostný kábel Noble Wedge
12. Port VGA
13. Port USB 2.0
14. Čítačka pamäťových kariet
15. Čítačka odtlačkov prstov (voliteľná)
16. Kontrolka stavu
17. Reproduktory
18. Dotyková plocha
19. Kombinovaný konektor pre náhlavnú súpravu/mikrofón
20. Port USB 3.0
21. Port USB 3.0 s podporou PowerShare
22. Port HDMI
23. Sieťový port
24. Port pre napájací adaptér
25. Servisný štítok

1. Kamera
2. Kontrolka stavu kamery
3. Mikrofón
4. Zásuvka pre kartu SIM (voliteľná)
5. Infračervená kamera (len verzia Touch)
6. Infračervený vysieláč (len verzia Touch)
7. Kontrolka stavu kamery (len verzia Touch)
8. Kamera (len verzia Touch)
9. Mikrofóny (len verzia Touch)
10. Tlačidlo napájania
11. Priečinok pre bezpečnostný kábel Noble Wedge
12. Port VGA
13. Port USB 2.0
14. Čítačka pamäťových kariet
15. Čítačka odtlačkov prstov (voliteľná)
16. Kontrolka stavu
17. Reproduktory
18. Dotyková plocha
19. Kombinovaný konektor pre náhlavnú súpravu/mikrofón
20. Port USB 3.0
21. Port USB 3.0 s podporou PowerShare
22. Port HDMI
23. Sieťový port
24. Port pre napájací adaptér
25. Servisný štítok